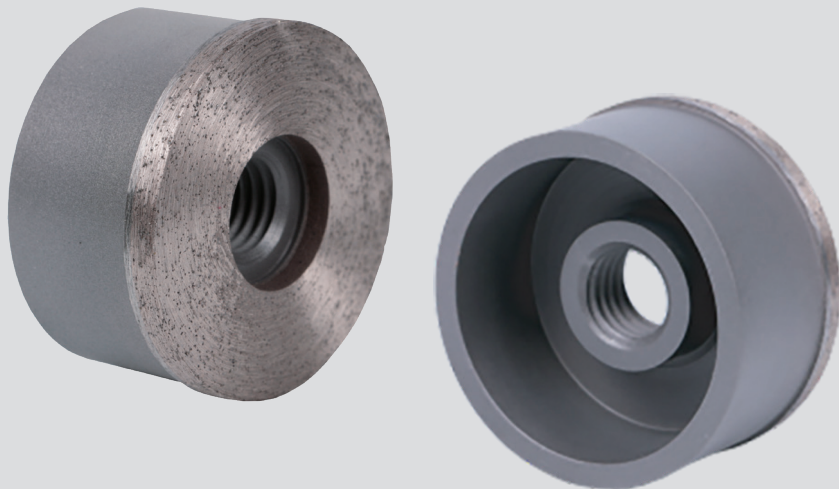


TURBOGRIND

Applicabile a tutti i tipi di smerigliatrici e troncatrici.
Leviga e smussa gres, pietra, granito, marmo, cemento e materiali refrattari.

Turbogrind può essere montato su macchine con Ø (mm)
115, 125, 150, 178, 230



codice	attacco	€
TURBOGRIND	M14	60,00



LEVIGA E SMUSSA



MONTAGGIO FACILE

